

# NUMEROS UTILES POUR VOS ADMINISTRES

## Questions liées au contrat, facture

Facture, relève, difficultés de paiement, coupure pour impayé, heures creuses ne fonctionnant plus, augmentation de puissance, chute de tension, indemnisation suite à un incident changement de fournisseur,

Le fournisseur d'électricité n° en haut, à gauche sur la facture ou sur le site [www.energie-info.fr](http://www.energie-info.fr) ou n° Azur 0810 112 212



## Numéros spécifiques liés au réseau, branchement...

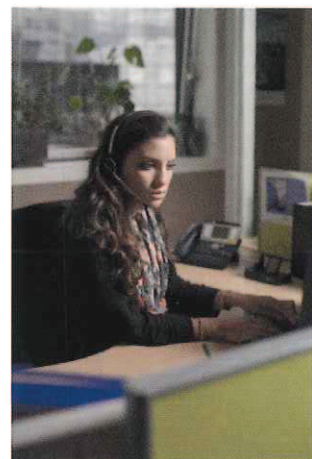


 **09 726 750 29**

Dépannage  
et Sécurité  
pour les Particuliers

Service clients  
pour les  
Professionnels

Service clients  
pour les  
Particuliers



 **09 69 32 18 80**

 **09 69 32 18 79**