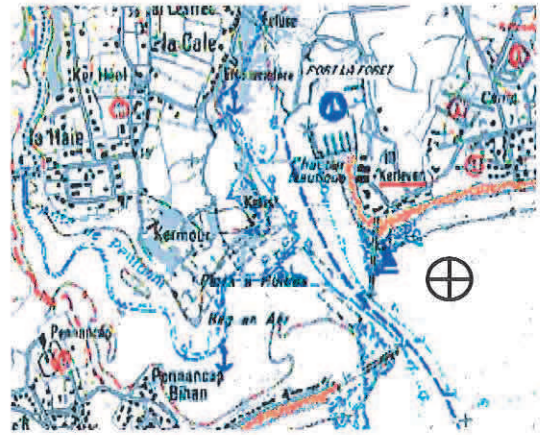


INFORMATION SANITAIRE : PECHE A PIED RECREATIVE DES COQUILLAGES



Commune : LA FORET FOUESNANT
Lieu : Kerleven
Coquillage suivi : Coques-Palourdes

Pour plus d'informations consultez le site INTERNET <http://www.pecheapied-responsable.fr>

Site Déconseillé Site Déconseillé Site Déconseillé

Site Déconseillé Site Déconseillé Site Déconseillé

Site Déconseillé Site Déconseillé Site Déconseillé

SITE DECONSEILLE
 Pour la pêche à pied récréative des coquillages

RISQUE SANITAIRE FORT ET REGULIER

Localisation / Environnement

Point situé à proximité d'une zone résidentielle dont la population s'accroît fortement en été (avec présence de nombreux campings) raccordée à la station d'épuration de Fouesnant. Il peut subir l'influence de plusieurs émissaires pluviaux.

Evolution des résultats d'analyses bactériologiques

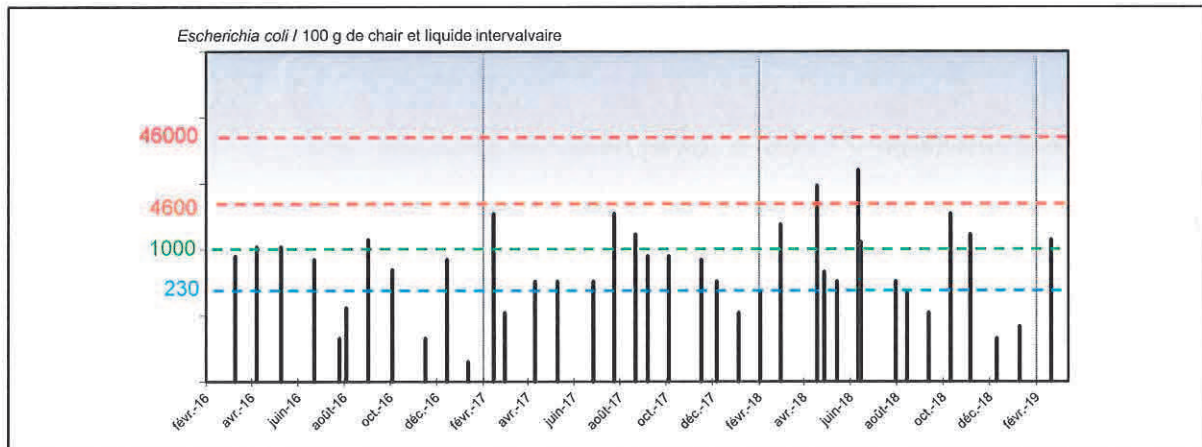


Tableau de répartition des résultats

Paramètre	Escherichia coli / 100 g de chair et liquide intervalvaire				
Classes	≤ 230	230 et ≤ 1000	1000 et ≤ 4600	4600 et ≤ 46000	> 46000
Qualité	BONNE	MOYENNE	MEDIOCRE	MAUVAISE	TRES MAUVAISE
Résultats	11	14	11	2	0
Fréquences	28,9%	36,8%	28,9%	5,3%	0,0%

Conclusion

La consommation de coquillages ne peut être considérée comme sans risque pour la santé. La cuisson ne peut que réduire ce risque sans pour cela le supprimer.

